

4年生のみなさんへ

もうしばらくお休みが続きます。

理科の新しい課題は郵便でみなさんに届きますが、時間がある人は次の問題にも取り組んでみましょう。

問題は3年の復習なので、わからない時は教科書を見て思い出しましょう。

※ 提出はしません

1

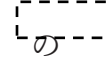
しぜんのかんさつ

組
名前

100

1 生きもののすがたをかんさつして、かんさつカードを書きました。

かんさつカードの①～⑦には、何が書かれていますか。後の



ア～キからえらんで書きなさい。

各4点×7 知識・技能

②

① ●セイヨウタンポポ ●4月14日 晴れ
動物・(植物)

③ ●花をさわったらやわらかかった。

高さ
20 cm
くらい

④ ●花の色は黄色だった。
⑤ ●葉がぎざぎざしていた。

⑥ ●全体が広げた手のひらくらいの大きさだった。

⑦ ●天野 かずき

②

① ●ナナホシテントウ ●4月14日 晴れ
(動物)・植物

8 mm
くらい

④ ●赤い色に、黒い丸が7つあった。
⑤ ●丸い形をしていた。

⑥ ●体の長さは8 mmくらいだった。

⑦ ●山田 ともみ

- ア 自分の名前 イ かんさつした日づけや天気
ウ 生きものの形 エ 生きものの色
オ 生きものの名前 カ 生きもののおおきさ
キ 絵で表^{あらわ}せない生きもののおようすや言葉^{ことば}でせつめいしたいこと

①() ②() ③() ④() ⑤()

⑥() ⑦()

2 虫めがねを使^{つか}って、花のかんさつをしました。

(1) 手に持^もっている花をはっきりと見るには、
右の**ア**、**イ**のどちらを動^{うご}かすとよいですか。

10点 ()



(2) 虫めがねで花を見ると、花はどのように

見えますか。

12点

()

(3) 目をいためてしまうので、虫めがねで見てはいけないものは何ですか。

10点 ()

3 生きもののせつめいとして正しいものには○、まちがっているものには
×を、() に書きなさい。

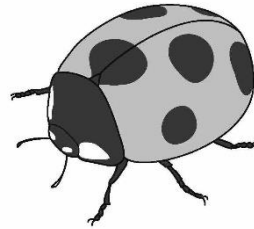
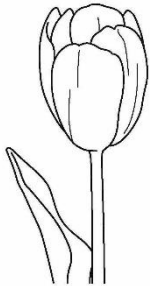
各10点×4 思考・判断・表現

① () チューリップは

② () ナナホシテントウは

生きものである。

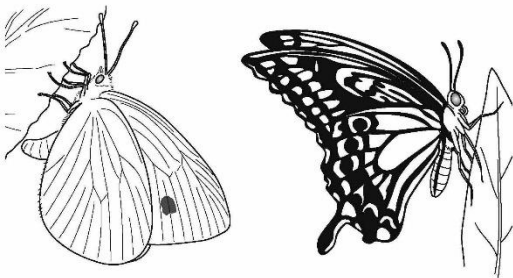
どうぶつ
動物である。



③ () チョウの大きさは、
どれも同じである。

④ () 黄色い花がさくのは、

タンポポだけである。



2

植物の育ち方 [1] たねまき

組
.....
名前

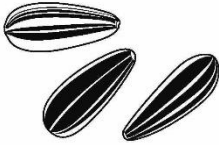
100

1 いろいろな植物のたねをまいて、どのように育つかかんさつしました。ホウセンカとヒマワリのたねは、それぞれどれですか。下のア～ウからえらびなさい。各10点×2 知識・技能

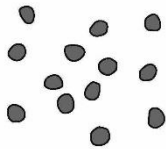
ホウセンカ ()

ヒマワリ ()

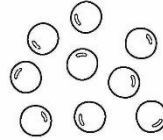
ア



イ



ウ



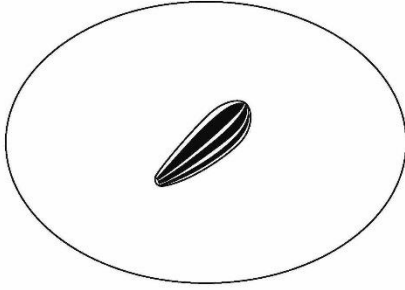
2 植物の育ち方のかんさつしていくときに、かんさつカードに書いておくとよいことには○、書かなくてもよいことには×を、() に書きなさい。各6点×7 知識・技能

- ① () 先生の名前
- ② () かんさつした植物の名前
- ③ () かんさつした日づけ
- ④ () かんさつした日のふくそう
- ⑤ () 葉の色や形、大きさ
- ⑥ () 気づいたことや思ったこと
- ⑦ () 近くに生えていた植物のようす

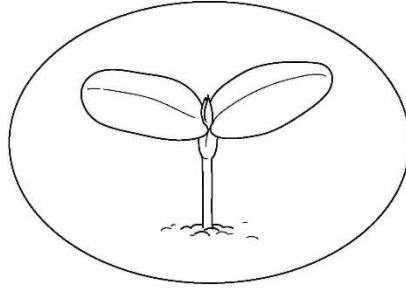
3 たねをまいた後の植物のようすをかんさつしました。

(1) ヒマワリが育つじゆんに、() に2~4の番号を書きなさい。

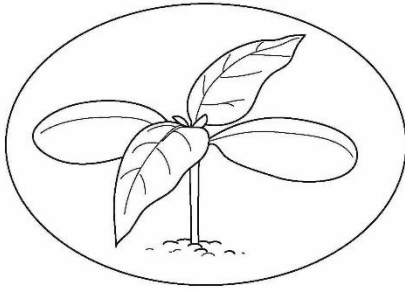
完答 20 点



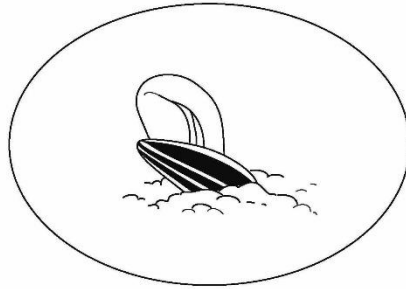
(1)



()



()



()

(2) たねをまいた後の植物の育ち方について、下の文の() に当てはまる言葉や数を、後の [] からえらんで書きなさい。

各6点×3

① たねをまいた後、さいしょに出てきた葉を() という。この葉の数は、ヒマワリやホウセンカでは() まいである。

② ①の葉が出た後、この葉と() 形の葉が出てくる。

子葉	新葉
1	2
同じ	ちがう

3

ちゅう そだ こん虫の育ち方

組
名前

100

1 モンシロチョウとショウリヨウバッタの育ち方を調べました。

(1)(2)は (知識・技能) (3)は (思考・判断・表現)

(1) 下の図の **ア**～**エ** はモンシロチョウ, **カ**～**ク** はショウリヨウバッタです。

ア～**エ**, **カ**～**ク** のすがたのとき, それぞれを何とよびますか。() に書きなさい。

各4点×7

ア



()

イ



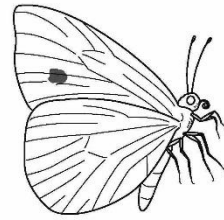
()

ウ



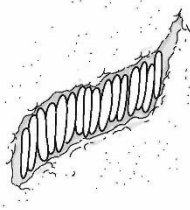
()

エ



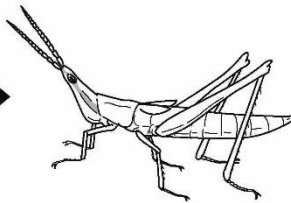
()

カ



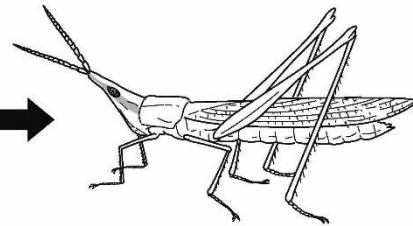
()

キ



()

ク



()

(2) モンシロチョウが育つじゆんに, **ア**～**エ** をならべかえなさい。

完答7点

イ → () → () → ()

(3) モンシロチョウとショウリヨウバッタの育ち方について, ちがいをくらべながらせつめいしなさい。

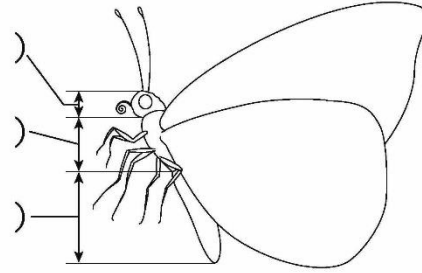
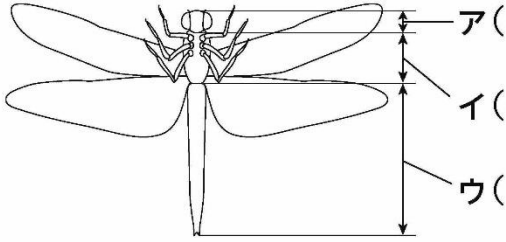
10点

[]

2 トンボとチョウの体のつくりを調べました。

各5点×8 知識・技能

(1) 体の3つの部分の名前を、() に書きなさい。



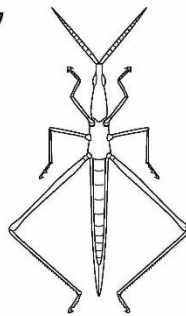
(2) 下の文の () に当てはまる言葉を、後の [] からえらんで書きなさい。

- ① 体が3つの部分からできていて、() に6本の
() がある虫のことを () という。
- ② ①のような虫のはらは、いくつかの () から
できていて、むねに () がついているものもある。

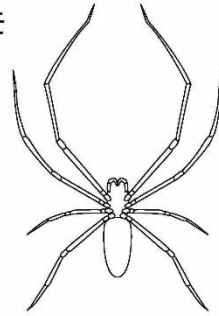
むね ふし こん虫 あし はね

3 バッタとクモの体のつくりをくらべました。

バッタ



クモ



(1)は知識・技能、(2)は思考・判断・表現

(1) 正しいものをえらんで、() に○を書きなさい。

5点

- () バッタもクモも、こん虫である。
- () バッタはこん虫であるが、クモはこん虫ではない。
- () バッタはこん虫ではないが、クモはこん虫である。

(2) (1)のように考えた理由をせつめいしなさい。

10点

[]



しょくぶつ そだ
植物の育ち方 [2]
 は ぶぶん ね
葉・くき・根

組

 名前

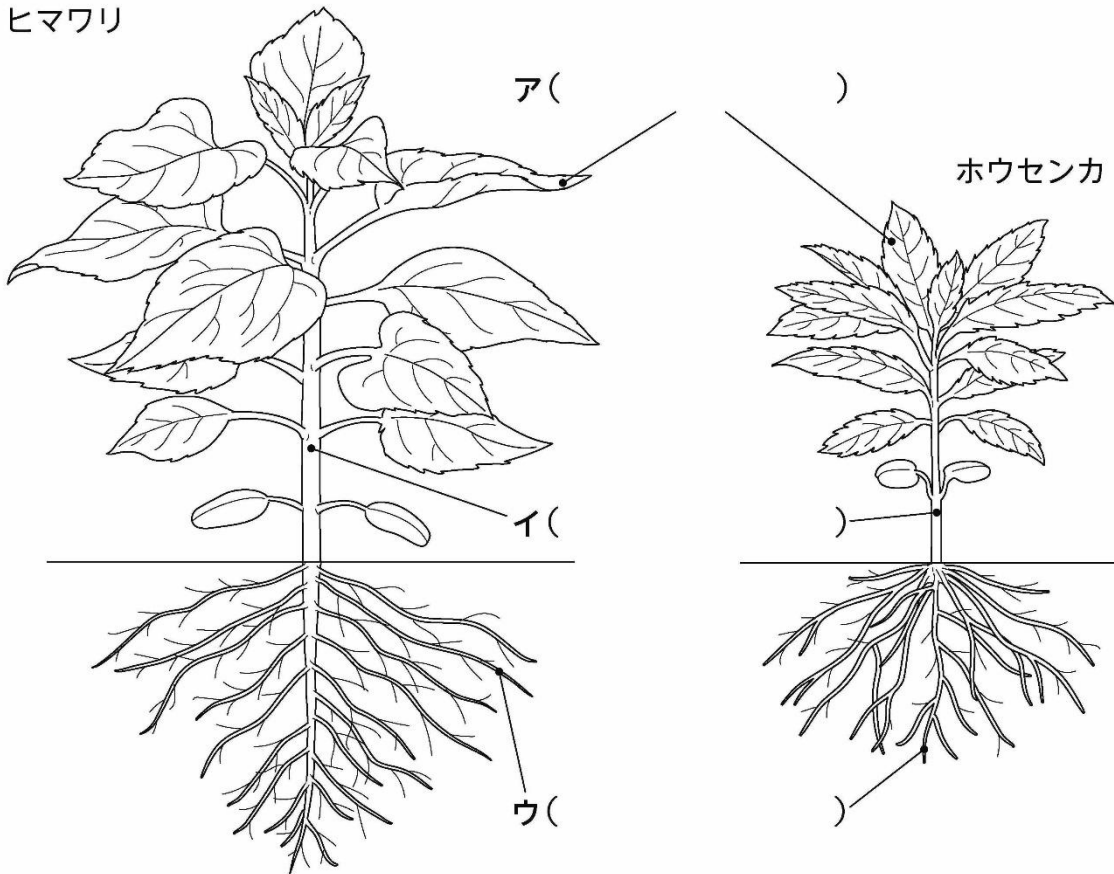
1 ヒマワリとホウセンカをかんさつして、育ち方や体のつくりを
 しら
 調べました。

(1)は 知識・技能、(2)は 思考・判断・表現

(1) それぞれの部分の名前を、()に書きなさい。

各5点×3

ヒマワリ



(2) ヒマワリとホウセンカは、めが出たころとくらべて、
 「何がどのように」かわりましたか。2つ書きなさい。

各10点×2

()

()

2 植物の体のつくりについて、まとめました。下の文の（ ）に、
当てはまる言葉を書きなさい。

各4点×5 知識・技能

- ① 植物の体は、（ ）、（ ）、
（ ）でできている。
② 植物の葉は、（ ）についている。また、
（ ）は、土の中にある。

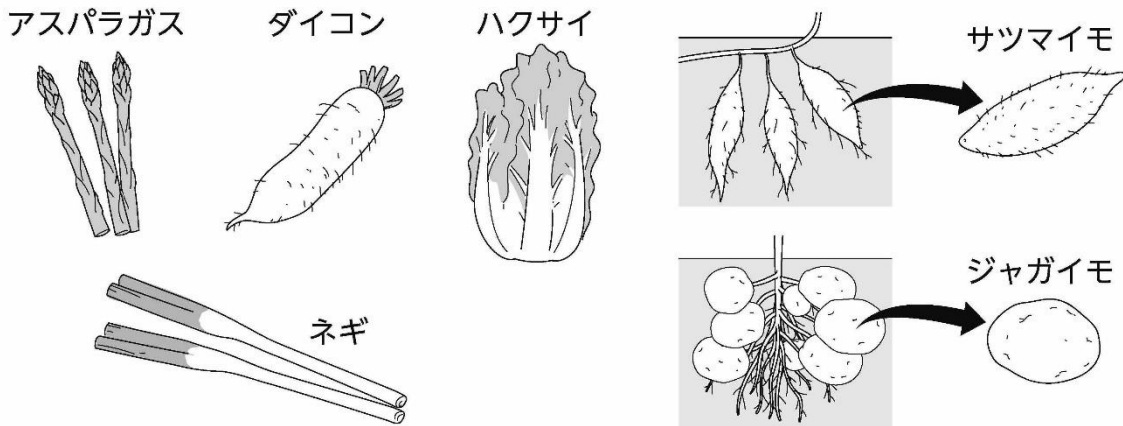
3 植物のようすについてのせつめいとして正しいものには○、
まちがっているものには×を、（ ）に書きなさい。

各5点×3 知識・技能

- ① （ ）どの植物も、葉、くき、根の大きさは同じである。
② （ ）どの植物も、葉、くき、根の形は同じである。
③ （ ）どの植物も、体が葉、くき、根でできている。

4 わたしたちは、いろいろなやさいを食べています。下のやさいを、
後の①～③のなかまに分けなさい。

各5点×6 思考・判断・表現



- ① 葉を食べるやさいのなかま
（ ）（ ）
② くきを食べるやさいのなかま
（ ）（ ）
③ 根を食べるやさいのなかま
（ ）（ ）

4

ゴムや風の力

組
.....
名前



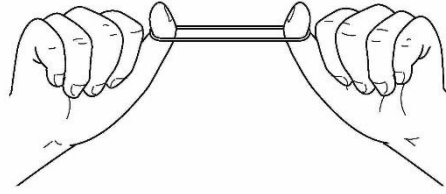
100

1 ゴムの力についてまとめます。下の文の () に当てはまる^{ことば}言葉を、

後の からえらんで書きなさい。

各 10 点×2 知識・技能

① のばしたゴムやねじったゴムは、
()、
ものを^{うご}動かすことができる。

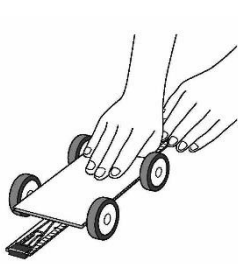


② ゴムを長くのばすほど、
ものの動き方は () なる。

のばされたときだけ ねじられたときだけ

2 わゴムで動く車の動き方を調べました。

(1)は 知識・技能、(2)は 思考・判断・表現



車の^{すす}進んだきより

各 10 点×2

	ア	イ
1 回目	6 m くらい	2 m くらい
2 回目	5 m くらい	3 m くらい
3 回目	6 m くらい	3 m くらい

(1) 上の表は、わゴムを 10cm にのばしたときと、15cm にのばした
ときの、車の進んだきよりをまとめたものです。10cm にのばした
ときのじっけんのけっかは、**ア**、**イ**のどちらですか。 ()

(2) 車が 6 m よりも遠くに進むようにするには、わゴムののばす長さを
どのようにすればよいですか。正しいものをえらんで、() に○を
書きなさい。

() 10cm より^{みじか}短くする。

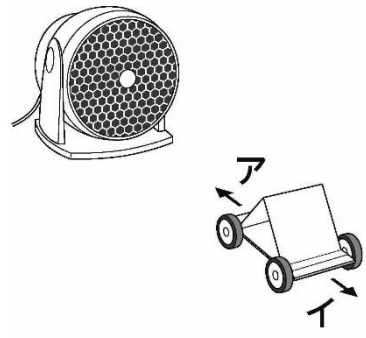
() 10cm より長く、15cm より短くする。

() 15cm より長くする。

3 風で動く車に送風機の風を当てて、動き方を調べました。 知識・技能

各8点×5

(1) 右の図のように風を当てると、車は
ア、イのどちらに進みますか。 ()



(2) 風の力について、正しいものには○、まちがっているものには×を、() に書きなさい。

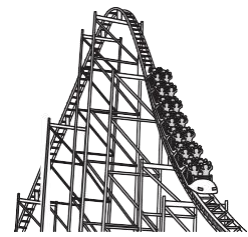
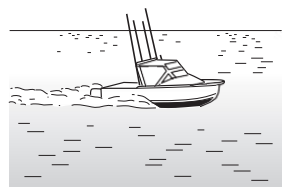
- ① () 風を当てなくても、車は遠くまで進む。
- ② () 強い風を当てたときのほうが、弱い風を当てたときよりも、車が遠くまで進む。
- ③ () 風の強さを弱くすると、強くしたときよりも、風が手に当たったときの手ごたえが小さくなる。

(3) 風の力についてまとめます。下の【 】の中の正しいものをえらんで、○でかこみなさい。

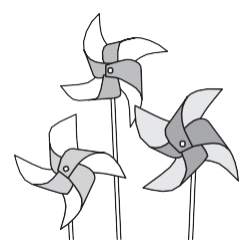
- 風の力は、ものを動かすことができる。強い風を当てるほど、ものの動き方は【 大きく 小 さ く 】なる。

4 風をり用しているものを、下の図から全てえらんで、() に○を書きなさい。 完答20点 思考・判断・表現

() ボート () ジェットコースター



() ランドヨット () 風車



5

音のふしぎ

組
名前

100

1 がつきや身の回りのものを使って、音を出したときのようすを調べました。

各10点×2 知識・技能

(1) 音が出ているときのもののようすについてまとめます。下の文の()に当てはまる言葉を、後の []からえらんで書きなさい。

● 音が出ているとき、ものは()いる。

[かたくなって 止まって ふるえて]

(2) 音が出ているたいこを手でおさえると、どのようになりますか。正しいものをえらんで、()に○を書きなさい。

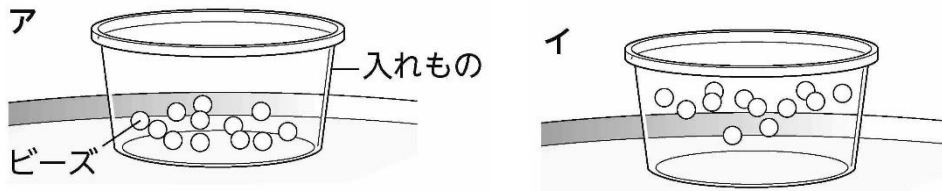
()音が大きくなる。 ()音が小さくなる。

()音の大きさはかわらない。 ()音が出なくなる。

2 たいこの上に、ビーズが入った入れものをおいた後、たいこを弱くたたいたり、強くたたいたりしたときのようすを調べました。

知識・技能

各10点×3



(1) たいこを強くたたいたときのようすは、**ア**、**イ**のどちらですか。()

(2) 大きい音が出ているときのようすは、**ア**、**イ**のどちらですか。()

(3) 音の大きさともののふるえ方についてまとめます。下の【 】の中の正しいものをえらんで、○をかきなさい。

● 音が大きくなったとき、もののふるえ方は

【 大きくなる かわらない 小さくなる 】。

3 糸電話を使って、友だちと話をしました。(1)(2)は知識・技能、(3)は思考・判断・表現

(1) 糸電話で話をしたときに声がよく聞こえるのは、糸をどのようにしたときですか。正しいほうの () に○を書きなさい。

10点

() ぴんとはったとき () たるませたとき

(2) 糸電話の糸にスパンコールを通して、話をしました。



① 糸電話を使って声を出したり出さなかったりしたときの、スパンコールと糸のようすについてまとめます。下の【 】の中の正しいものをえらんで、○でかこみなさい。

各5点×4

● 声を出しているときは、スパンコールは【 動く 動かない 】。

そのとき、糸は【 ふるえている ふるえていない 】。

● 声を出していないときは、スパンコールは【 動く 動かない 】。

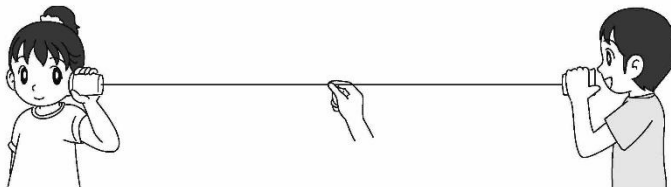
そのとき、糸は【 ふるえている ふるえていない 】。

② ①から、音がつたわるとき、ものはどのようになっているといえますか。

10点 ()

(3) 糸電話で話をしているときに糸をつまむと、声が聞こえなくなるのはどうしてですか。

10点



()